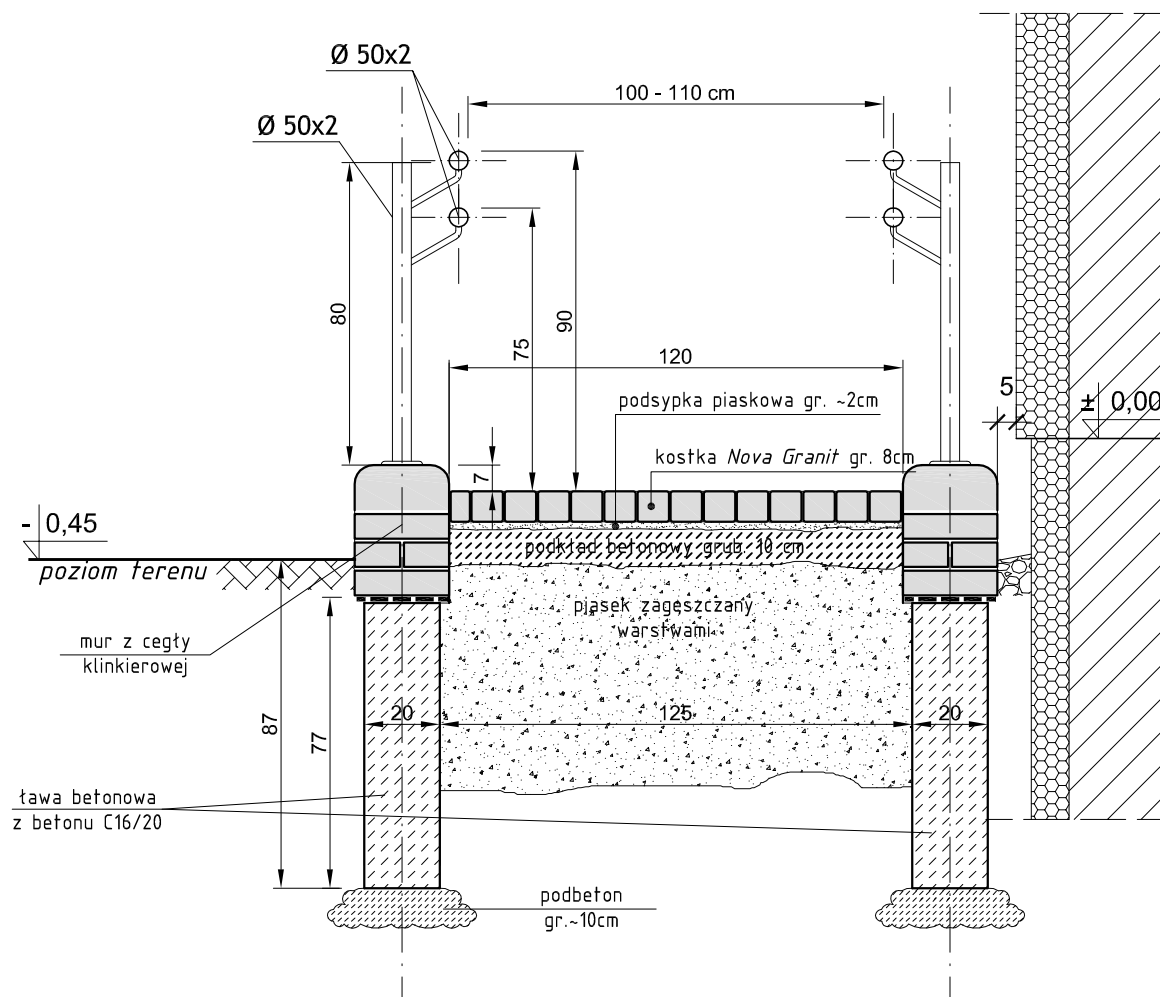


przekrój 1:20



UWAGA:

Poręczę przy pochylniach, przed ich początkiem i za końcem, należy przedłużyć o 0,3 m
Wszystkie elementy balustrad ze stali malowanej proszkowo.

**Podjazd dla osób niepełnosprawnych
Ostrówek gm. Sompolno**

Skala 1:20

Data: 15.07.2014

Rys. nr 5